

notinmel

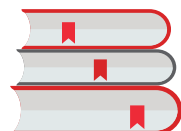
► Edición No 126, agosto 2020

Recursividad

La competencia para la vida y el trabajo

Los seres humanos somos semejantes a las águilas, fuimos diseñados para elevarnos a las más altas cumbres de la prosperidad; para eso contamos con maravillosas alas que nos permiten volar y muy alto; estas alas son nuestras habilidades, dones y talentos. Infortunadamente, muchas personas ni siquiera han descubierto el enorme potencial que reside en su interior, o lo subestiman, es por esta razón que debemos convertir nuestras debilidades en fortalezas; que debemos optimizar los recursos con los cuales contamos. Muchos subestiman lo que tienen, porque admiran o prefieren lo de otros, pero esos son sus recursos propios; y para progresar en la vida, deben aprender a apreciarlos y aprovecharlos, cada persona tiene sus fortalezas y es de gran importancia que las utilice a su beneficio

Hay personas que tienen las semillas, pero no siembran. Cuentan con las herramientas, pero no las usan. Hay una regla de oro de la proactividad y la recursividad: no quedarse quieto, sino ponerse en movimiento. La cosecha es el fruto del trabajo.



¿PUEDO VISITAR A FAMILIARES Y AMIGOS EN LA PANDEMIA POR EL COVID-19?

Siga una simple regla: si usted no vive con ellos no los visite.

Esto se aplica a miembros de la familia como primos o abuelos que viven en otra casa que no es la suya.

Los adultos mayores o alguien con una condición de salud preexistente como diabetes, asma, y problemas más serios del corazón y los pulmones, corren especialmente un mayor riesgo a contraer el virus. Tan difícil como puede parecer, solamente visite a los familiares mayores para llevarles comida, medicamentos o suministros. Pero cuando lleve estos artículos, es mejor que los deje en los escalones de la entrada para que la otra persona los recoja una vez que usted ya se haya marchado.

Las reuniones familiares también deben posponerse. Usted debe limitar su contacto a solamente los miembros inmediatos de la familia que viven en su hogar.

Usted también se arriesga a contagiarse y propagar el virus cuando se junta a pasar el tiempo con amigos.

Evite las reuniones incluso afuera, como en su acera de enfrente, el parque o la tienda de la esquina.

Personas de todas las edades necesitan quedarse en casa incluso si son jóvenes y saludables.

Si usted debe salir, evite grupos de gente y permanezca a 2 metros de distancia de otras personas.

Practicar el distanciamiento social no significa que tenga que renunciar a estar en contacto con sus amigos y familiares, con opciones digitales que ofrecen las redes sociales e incluso llamadas telefónicas, usted ya puede mantenerse conectado, es tan solo una manera diferente.

CUMPLIR LAS MEDIDAS DE PREVENCIÓN, CONTENCIÓN Y MITIGACIÓN DEL CORONAVIRUS COVID-19 ES RESPONSABILIDAD DE TODOS.





Mejora tu potencial

Al Plan de Beneficios de Inmel, llegaron dos nuevos convenios de aprendizaje a través de plataformas digitales

Sabemos que la cuarentena ha propiciado nuevos espacios en que la virtualidad ha sido un medio de entretenimiento para todos y ha posibilitado la adquisición de nuevos conocimientos y potencialización de habilidades, por eso desde el Plan de Beneficios Inmel nos unimos a estas iniciativas y abrimos dos nuevos convenios, para que, desde un computador o un celular, podamos ingresar y explorar plataformas como Crehana y Slang, que tienen un alto posicionamiento a nivel nacional y en Suramérica. Cada una de estas plataformas se caracteriza por su enfoque dinámico e innovador. A continuación te contamos de qué se trata cada una:

CONVENIO PLATAFORMA

crehana

Es una plataforma que ofrece 590 temáticas como: habilidades blandas, ocio, arte y diseño. Estos cursos son de corta duración (dos horas de duración divididas en sesiones de 4 a 8 minutos) y las personas que los lideran son expertos en el tema y tienen una amplia trayectoria en el área de conocimiento.

El valor de esta licencia trimestral es de \$159.400 (pagados en descuento de nómina en cuatro cuotas de \$ 39.800).

Algunos de los cursos que podemos encontrar son:

Inteligencia emocional
para líderes



Comunicación
Efectiva: aprende a
hablar en público

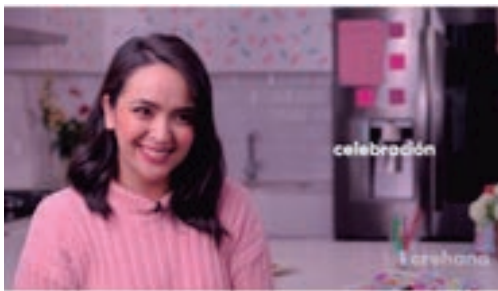


Manejo de tiempo y
productividad



PLAN BENEFICIOS **inmel**

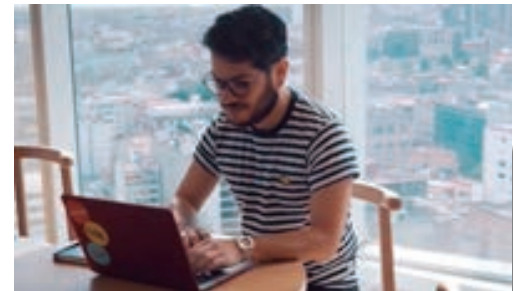
Con tu bienestar construimos futuro



Repostería desde cero
con Baking Day



Introducción a la
carpintería: construye
tu primer inmueble



Idealización y
creatividad desde
cero

CONVENIO PLATAFORMA

Slang

Es una plataforma que te permite aprender inglés en línea y de manera personalizada, el avance en el contenido depende de las necesidades y logros de cada participante, los cursos y test están alineados al Marco Común Europeo.

La tarifa por un año tiene un único valor de \$17.100.

Si deseas inscribirte y activar alguna de estas dos licencias, te invitamos a que te acerques a la Auxiliar Administrativa de tu proyecto.

Sortearemos 5 premios sorpresas entre los colaboradores Inmel que certifiquen dos o más cursos entre los meses de agosto a septiembre o que demuestren avance de 5000 puntos en el promedio que da la plataforma Slang.



¡No todo es desecho, cada residuo cuenta!

Los residuos sólidos que diariamente generamos, pueden ser aprovechados en diversas cadenas de producción y ser un insumo importante para la fabricación de nuevos artículos, permitiendo alargar la vida útil de cada residuo y evitando que lleguen a un relleno sanitario.

Mediante la implementación de sencillas prácticas de separación y caracterización de los residuos que generamos, lo podemos lograr. A continuación, te contamos algunas prácticas de aprovechamiento según el tipo de residuo:

- Los residuos orgánicos como cáscaras de frutas y restos de alimentos, pueden ser aprovechados para la elaboración de compostaje, elemento necesario en los procesos de fertilización de plantas y cultivos.
- El aceite de cocina, es aprovechado para la elaboración de biocombustibles, conservando el medio ambiente y evitando la contaminación del agua.
- Los residuos de papel se pueden aprovechar mediante procesos químicos en los cuales se recupera la pulpa y se fabrican cajas para embalaje, entre otros artículos.
- El plástico como botellas y pasta son aprovechados para fabricar nueva materia prima, ahorrando recursos naturales y disminuyendo el gasto energético en la producción de los mismos.
- Las llantas y caucho se reutilizan para la adecuación de canchas sintéticas y zonas recreativas.
- Los residuos de aparatos eléctricos y electrónicos como televisores, computadores, audífonos, celulares, etc. son clasificados para reusar sus componentes y disponer adecuadamente elementos como el mercurio, plomo, cadmio, etc. que resultan nocivos para la salud del ser humano y afectan de manera notoria al medio ambiente.
- Las pilas usadas se llevan a una planta de reciclaje, donde el mercurio se separa de otros metales y el resto son recuperados.
- Las luminarias están formadas de materiales que podemos recuperar y reciclar, éstas poseen mercurio, el cual debemos evitar sea emitido al medio ambiente, pequeñas cantidades de mercurio pueden llegar a ser un problema para la salud de las personas o el medio ambiente.

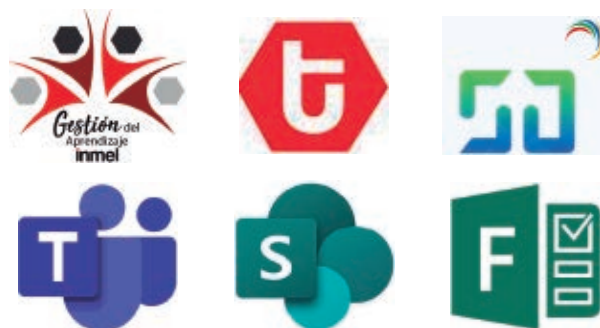
Te invitamos a disponer adecuadamente estos residuos, ubica los puntos de recolección más cercanos en tu municipio.

Gestión de la seguridad de la información

Cuentas corporativas **inmel**

Ahora todos los empleados de la organización tienen una cuenta con credenciales corporativas, la cual le permitirá acceder a los diferentes servicios de la compañía, tales como:

- ◊ Aula virtual (Moodle)
- ◊ TEMIS
- ◊ ServiceDesk
- ◊ Chat y Videollamada (Teams)
- ◊ Intranet Corporativa (Sharepoint)
- ◊ Formularios y Encuestas (Forms)
- ◊ Redes Inalámbricas (WiFi Corporativo)



- ◊ Para usuarios administrativos la cuenta de servicios es:
nombre.apellido@inmel.co
Ej. carlos.carrascal@inmel.co
- ◊ Para usuarios operativos la cuenta de servicios es:
#documentoidentidad@inmel.co
Ej. 587453259@inmel.co



- ◊ La forma como se visualiza tu nombre de usuario cambió, hemos adoptado el uso de nombres y apellidos completos para facilitar la identificación del personal.
- ◊ Para empleados operativos se adiciona al final, entre paréntesis, el centro de costos al que pertenece.

Recuerda que el uso de tus credenciales, es de carácter personal e intransferible.

Concurso Mira donde dejas tu huella **inmel**

Desde el proyecto ESSA Integral se realizó un concurso entre sus colaboradores, quienes debían realizar el curso propuesto mediante el Aula Virtual Inmel llamado "Mira donde dejas tu huella" con el propósito de prevenir accidentes por riesgo locativo.

Reconocemos y felicitamos a los tres grupos de ganadores quienes obtuvieron la mejor calificación promedio de las diferentes zonas geográficas donde se encuentra ubicado el proyecto (Centro – Sur y Magdalena).



Agradecemos por su grandiosa labor día a día y esperamos seguir contando con su compromiso.